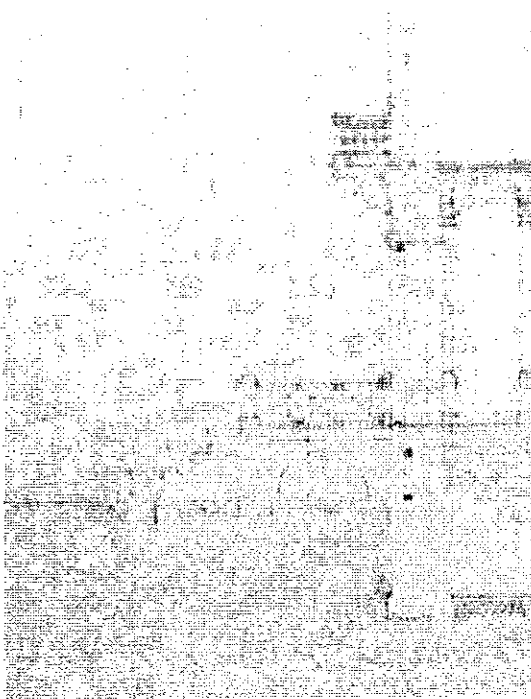
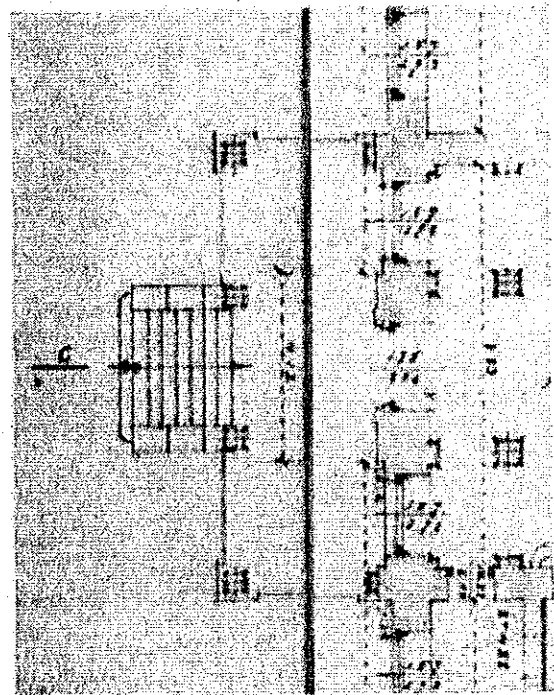


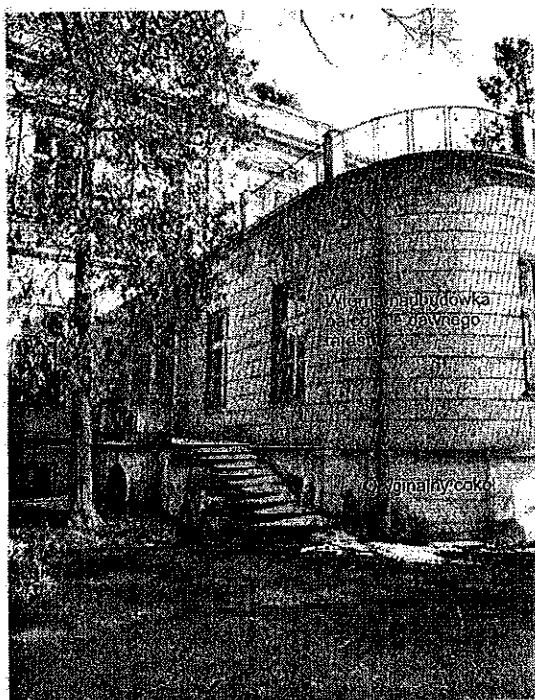
Fot. 1 Elewacja frontowa -  
wtórny nasyp ziemny przy wejściu głównym.



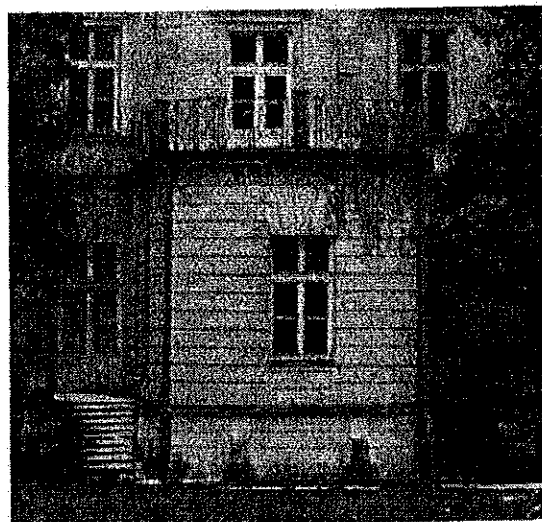
Fot. 2 Elewacja frontowa - przekrój wejścia głównego  
wg inwentaryzacji z lat 50. XX w.



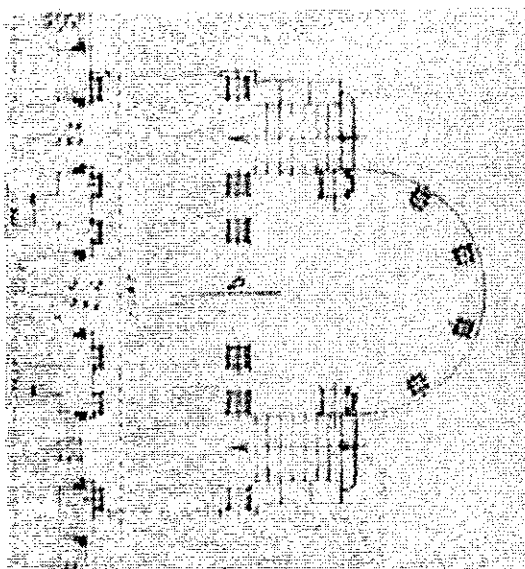
Fot. 3 Elewacja frontowa - rzut wejścia głównego  
wg inwentaryzacji z lat 50. XX w.



Fot. 4 Elewacja ogrodowa - wtórna zabudowa tarasu (część zakreskowana).



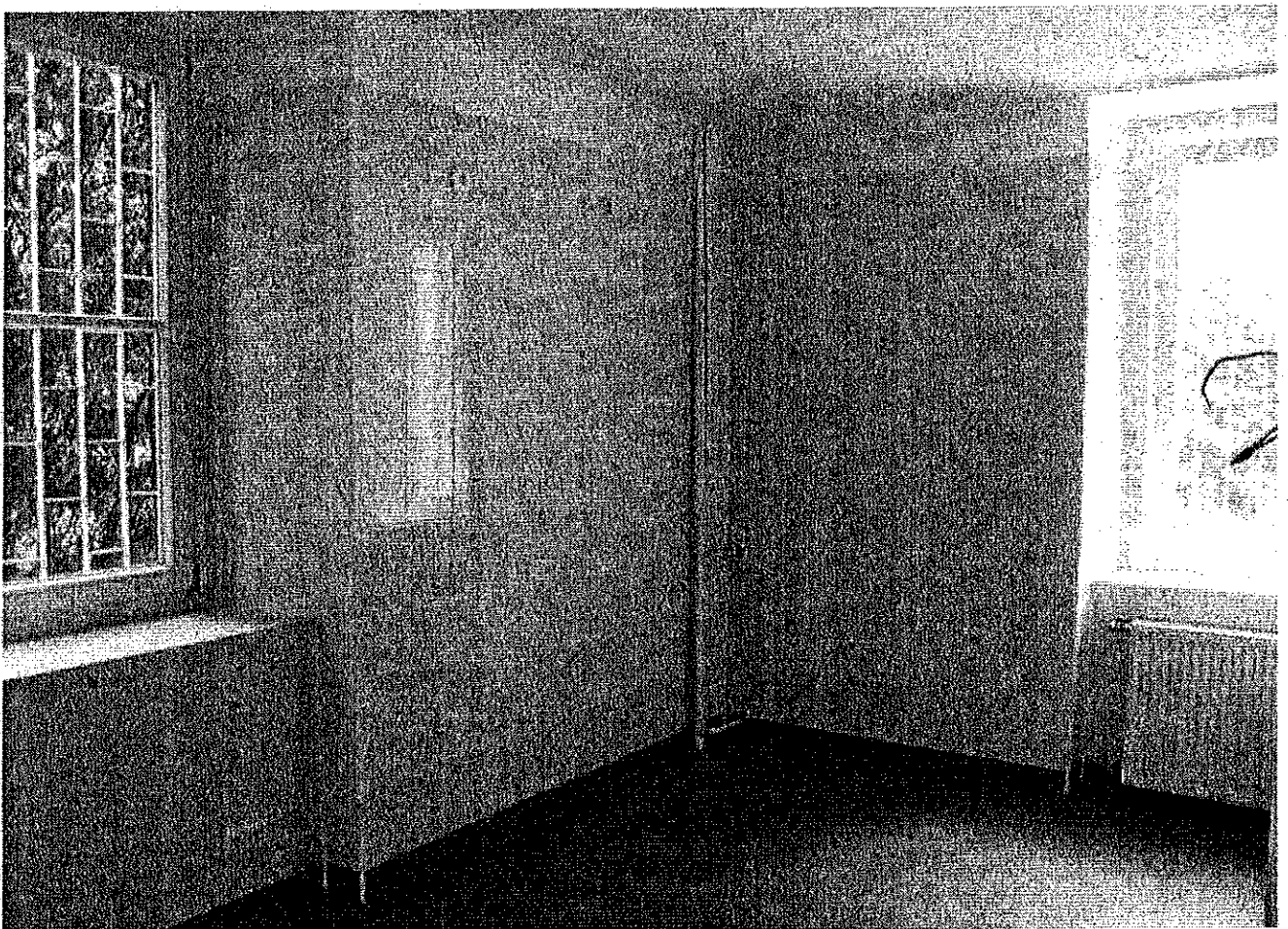
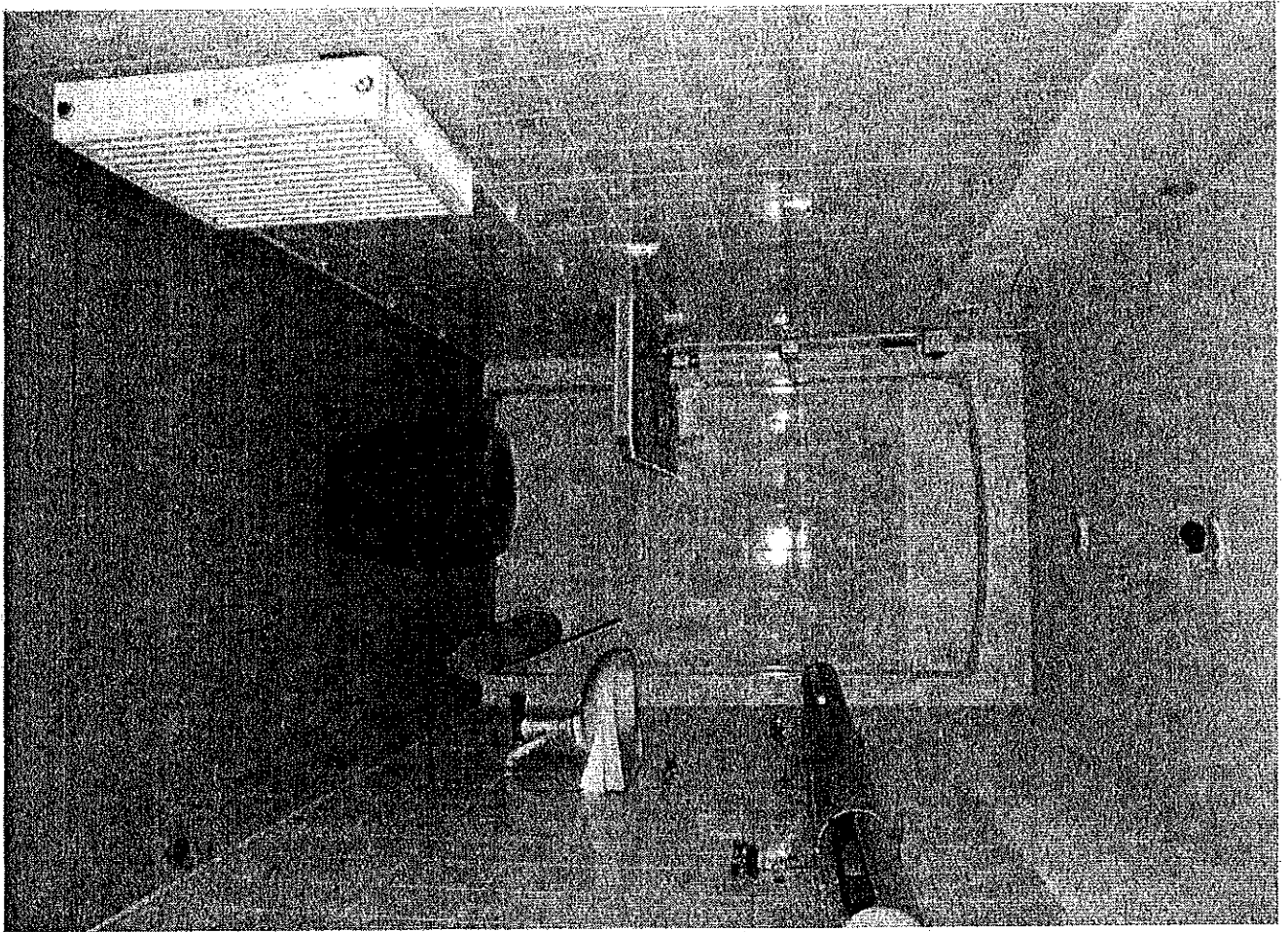
Fot. 5 Elewacja ogrodowa - wtórna zabudowa tarasu (część zakreskowana).



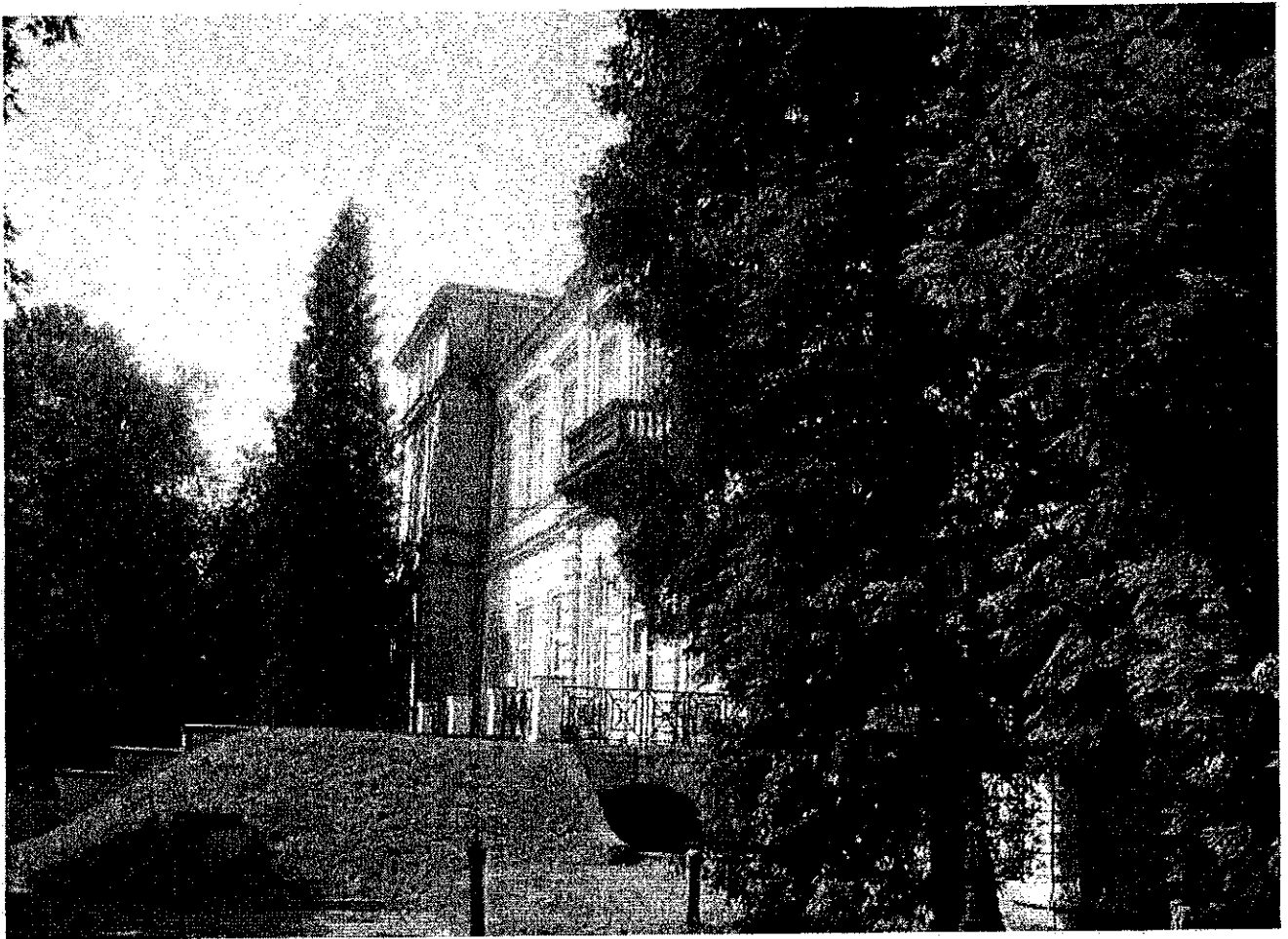
Fot. 6 Elewacja ogrodowa - rzut tarasu wg inwentaryzacji z lat 50. XX w.

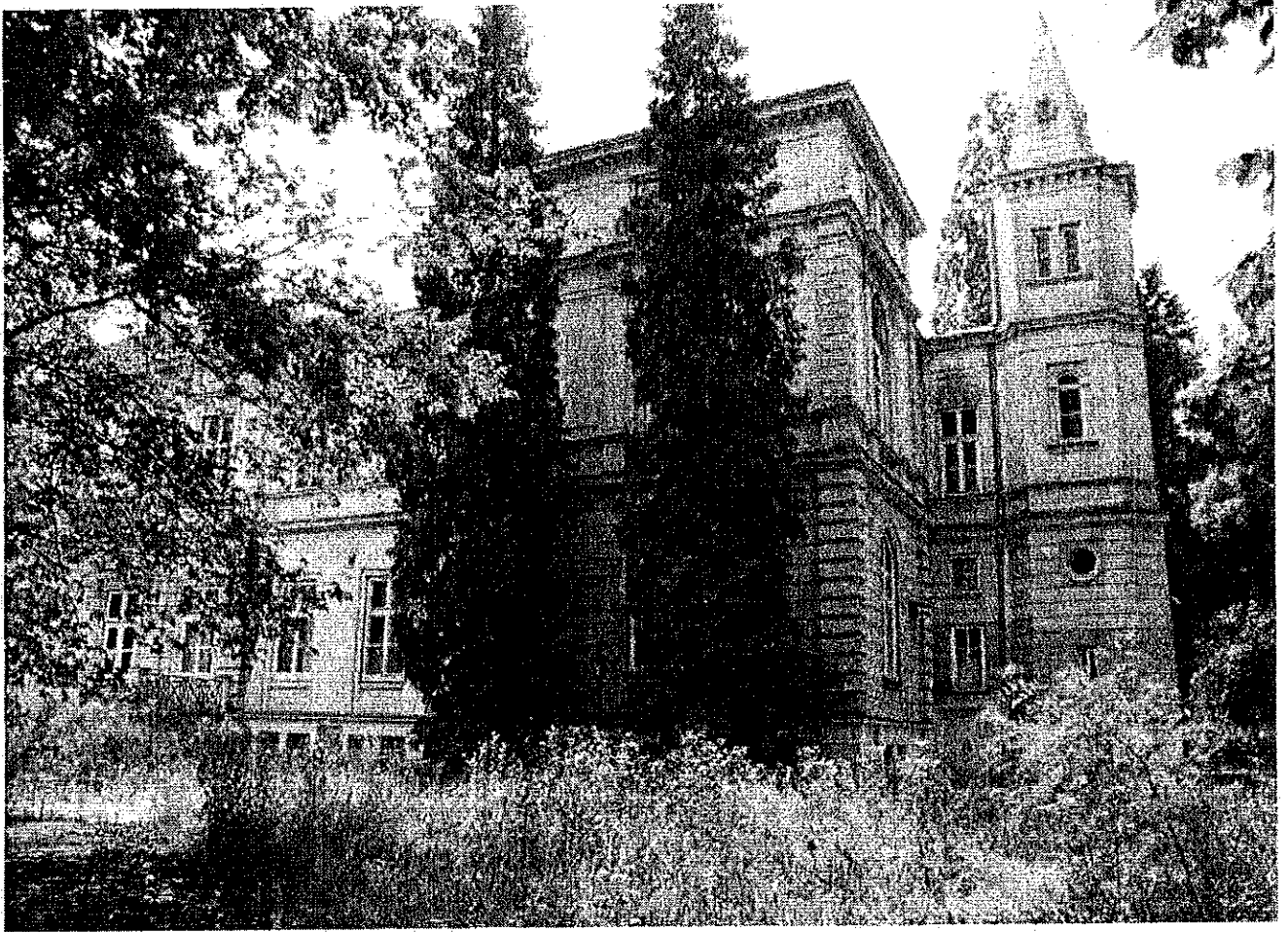


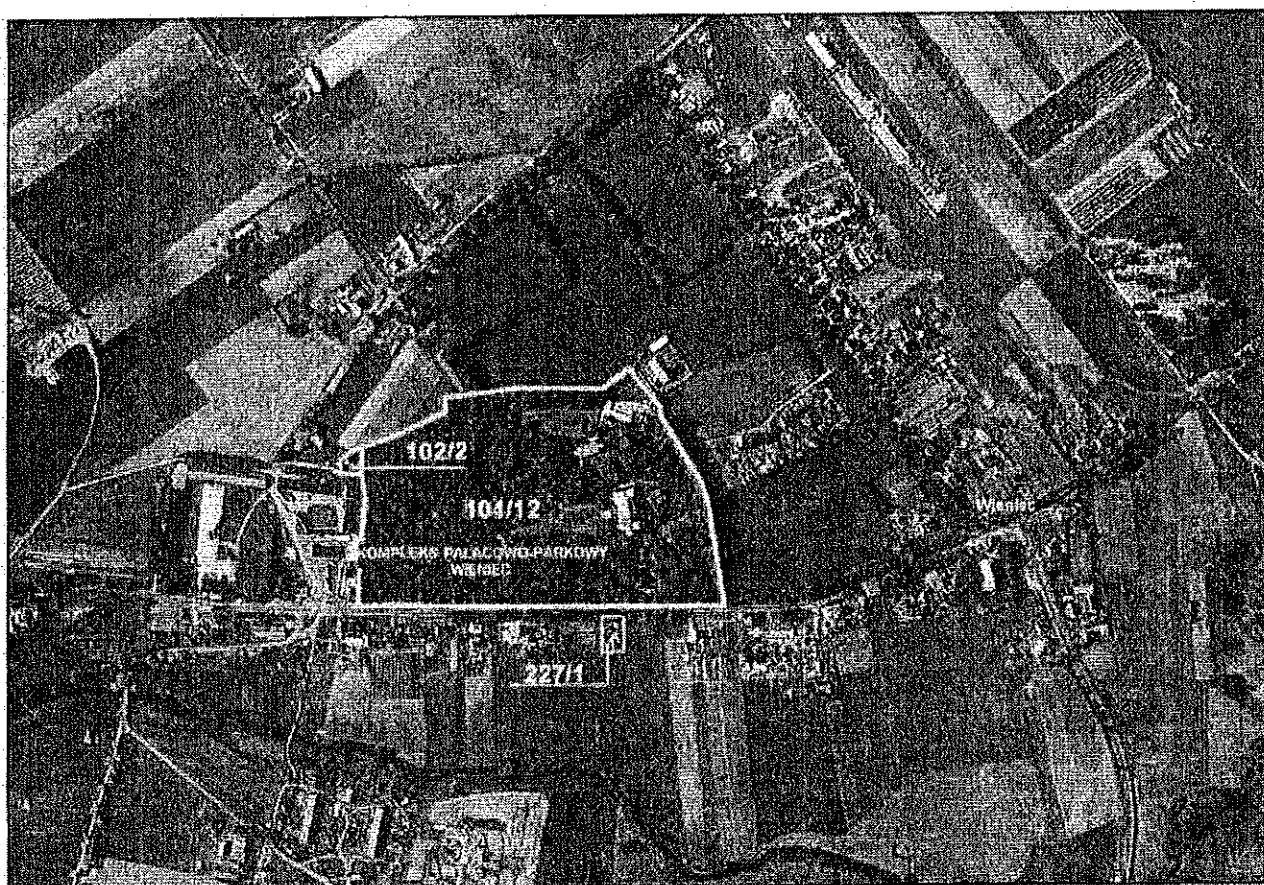
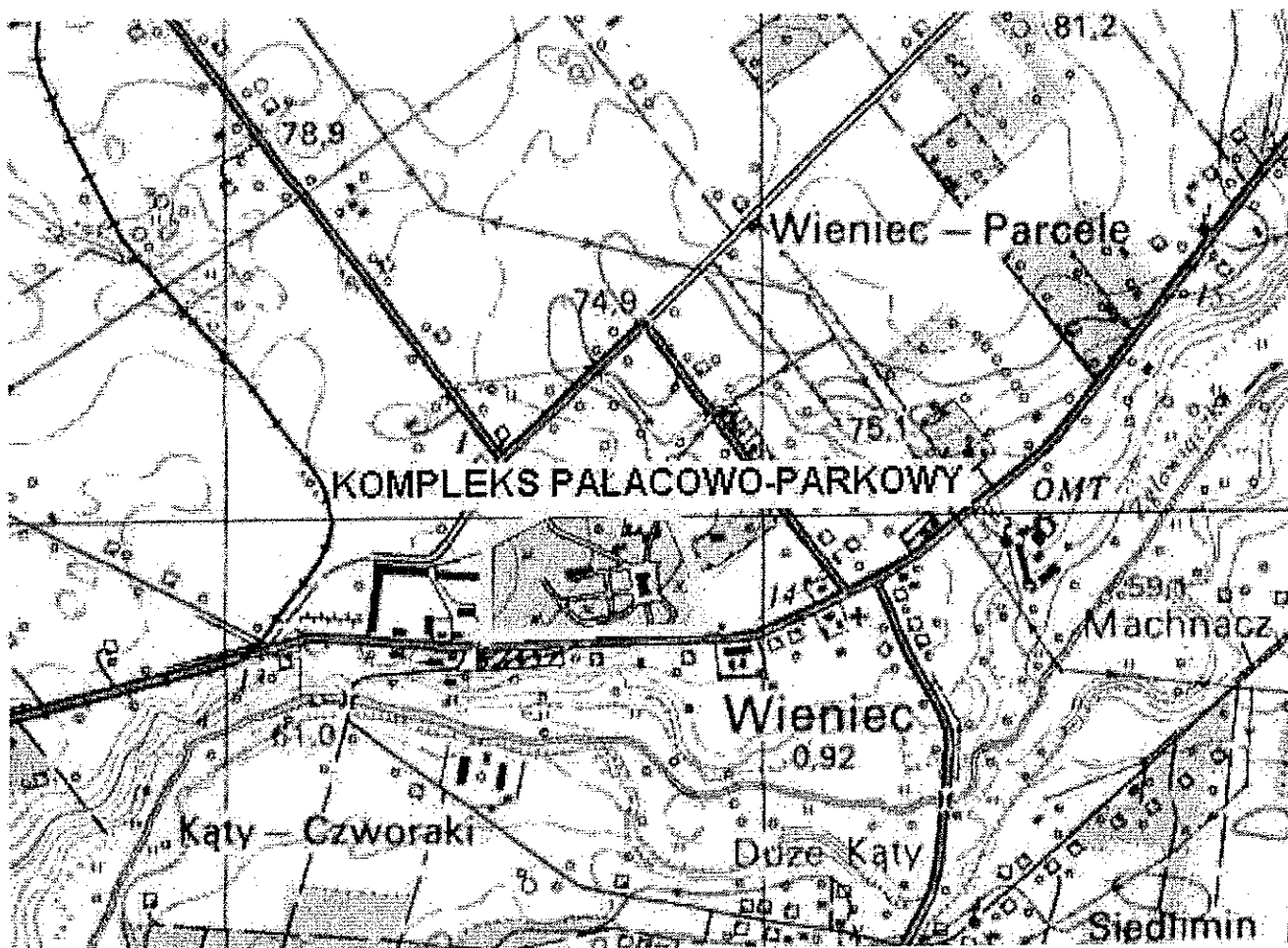
Fot. 7 Elewacja ogrodowa - przekrój tarasu wg inwentaryzacji z lat 50. XX w.



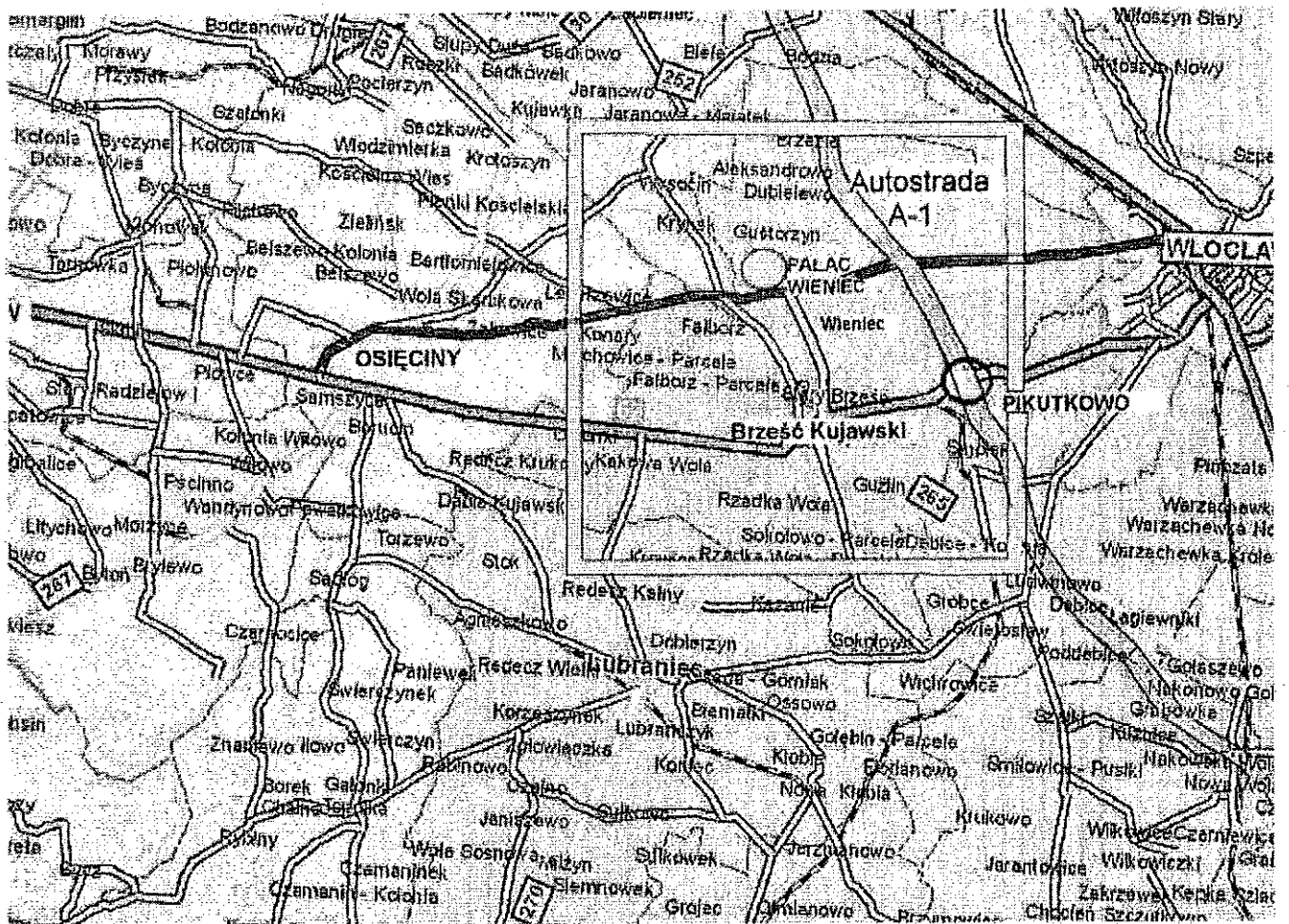
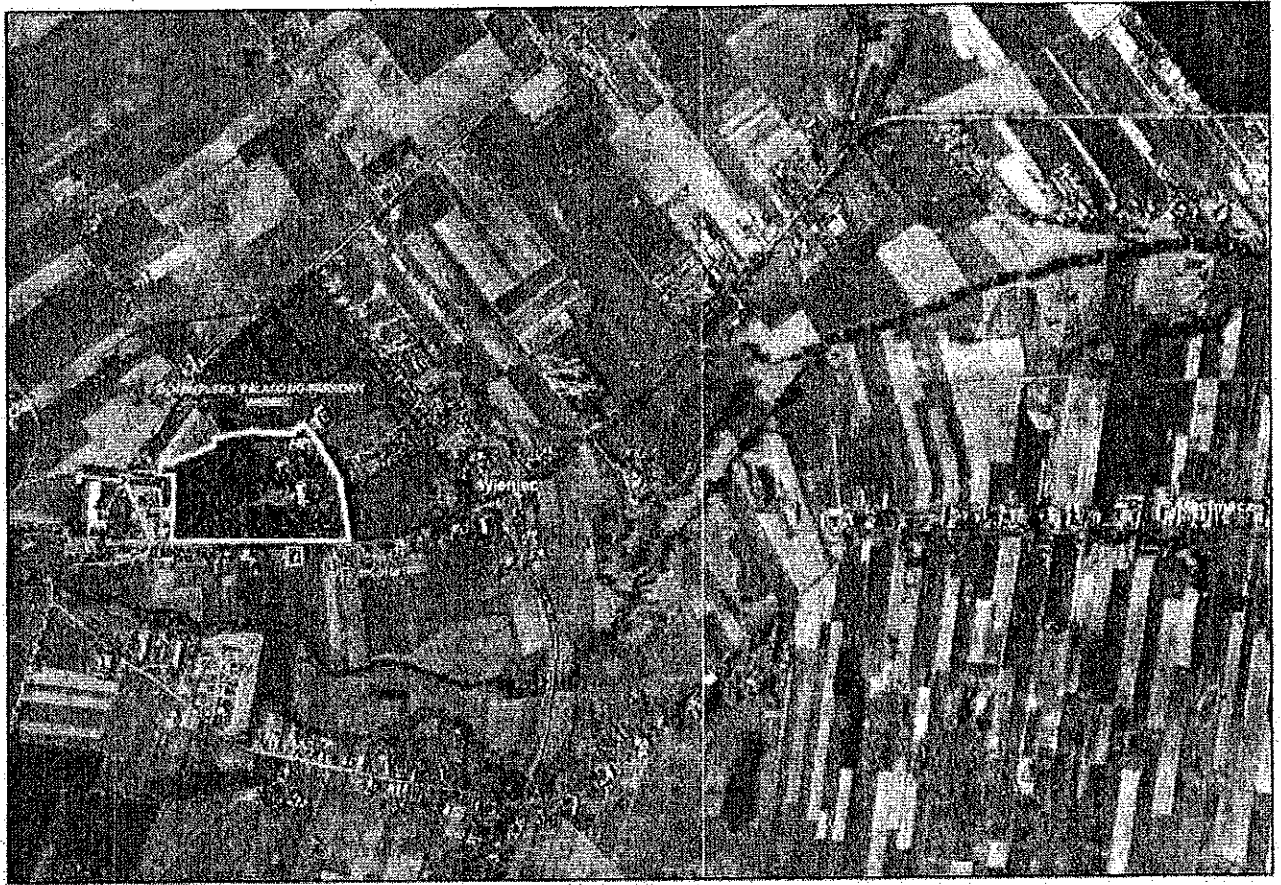






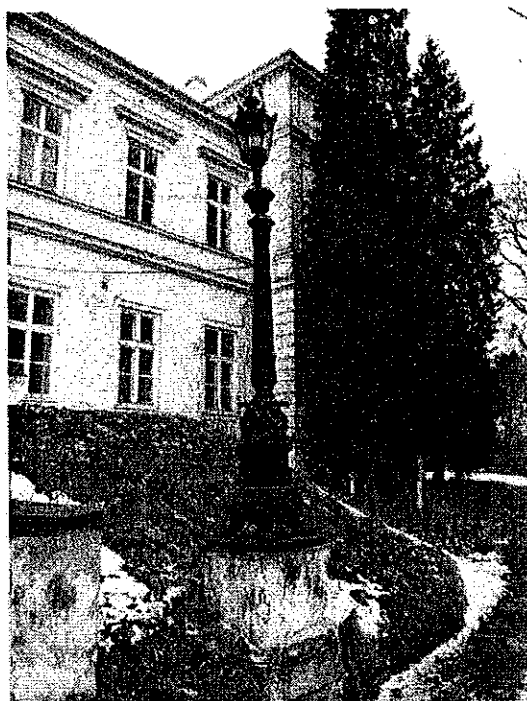




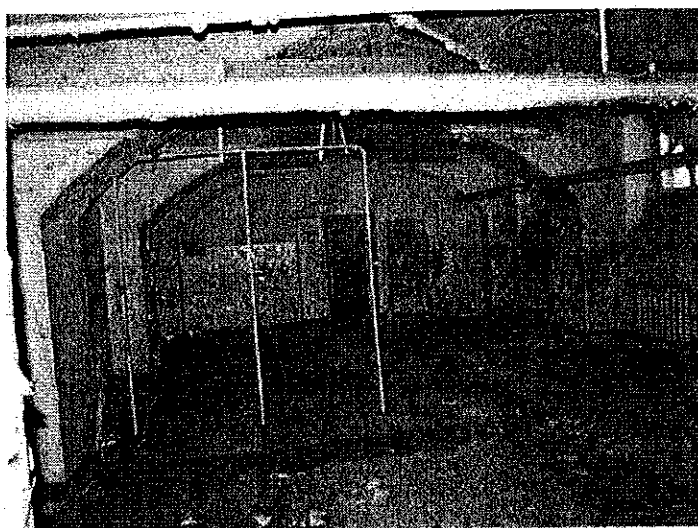




Fot. 14 Elewacja północna - wtórne schody metalowe wprowadzone w miejscu pierwotnych murowanych.



Fot. 15 Jedna z żeliwnych lamp przed elewacją frontową wskazanych do konserwacji.



Fot. 16 Piwnica - liczne wykwyty mikroflory i odspojenia tynków.



